



Charlotte Girard
www.charlogi.com

*Ecole Nationale des Beaux-Arts de Paris
Ecole Camondo IFD Paris
Clay Studio, Philadelphia*

Céramiques
Technique de coulage de faïence dans des moules en plâtre.
Cuisson biscuit et émaillage dans mon atelier.



Timbales faïence rouge décor marbré



Faïence liquide coulée dans les moules en plâtre



Tasses à café émaillées



Fabrication d'un couvercle de moule en plâtre

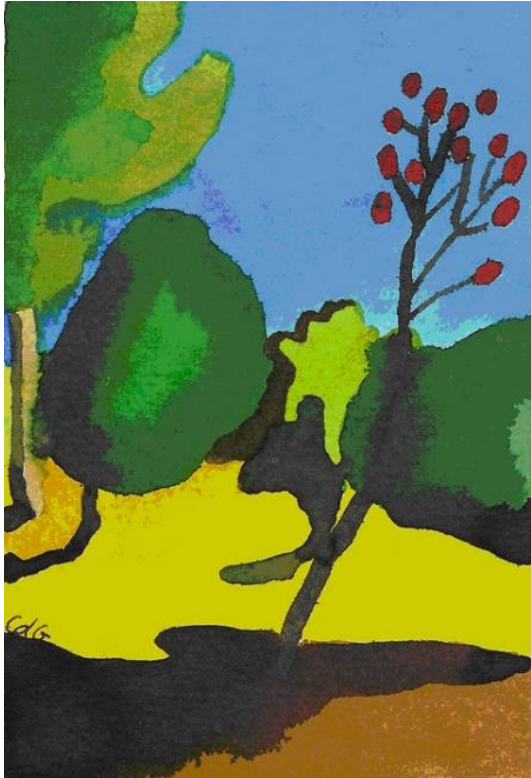
Peintures à l'huile, encres sur papier, tissus peints
La nature me sert de réservoir de motifs à interpréter.



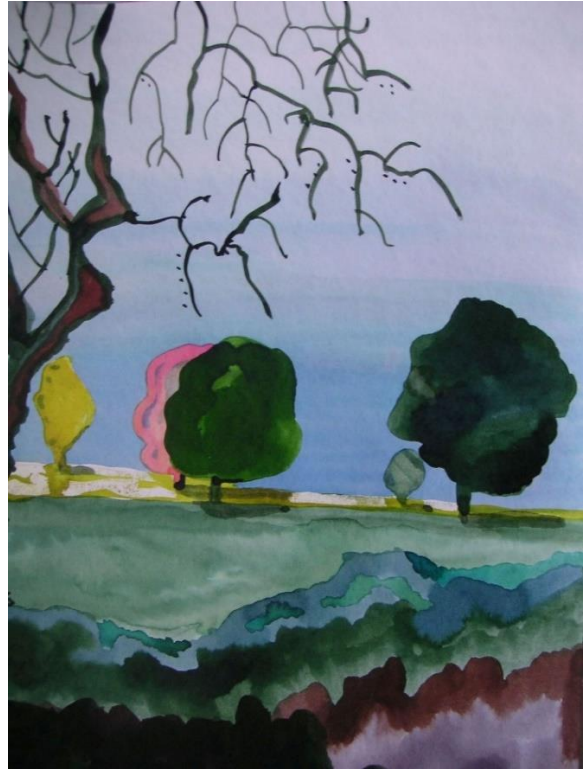
Reflet sur le mur, huile sur toile, 2018



La terrasse, huile sur toile, 2018



Port Miou, encre sur papier, 2006



Beacon Bank, encre sur papier, 2006